

Die Werkfeuerwehr im KIT

Notfallmanagement für alle Bereiche
Einsatzleiter im Auftrag des Präsidiums und des Sicherheitsbeauftragten

KSM - Werkfeuerwehr



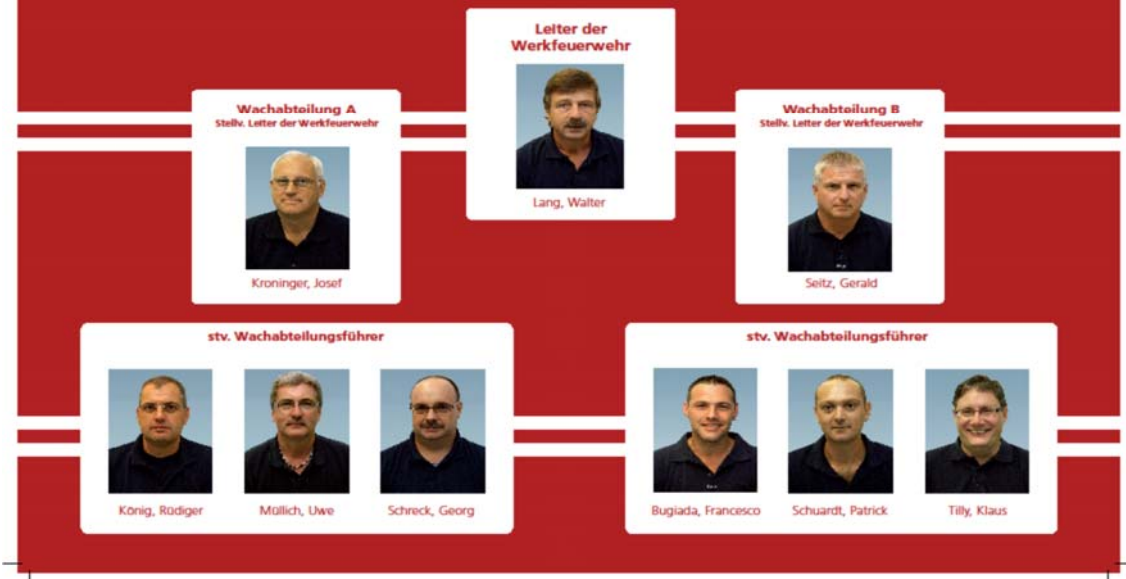
KIT – Universität des Landes Baden-Württemberg und
nationales Forschungszentrum in der Helmholtz-Gemeinschaft

www.kit.edu

Die Werkfeuerwehr im KIT

- zuständig für vorbeugenden und abwehrenden Brandschutz am KIT-Campus Nord.
- Notfallmanagement für alle Bereiche
- Einsatzleiter im Auftrag des Präsidiums und des Sicherheitsbeauftragten
- Der Leiter der Werkfeuerwehr nimmt während der Regelarbeitszeit die Aufgaben des Einsatzleiters wahr. Diese werden außerhalb der Regelarbeitszeit vom diensthabenden Schichtführer übernommen.

KIT-Einsatzleiter



Die Werkfeuerwehr im Karlsruher Institut für Technologie

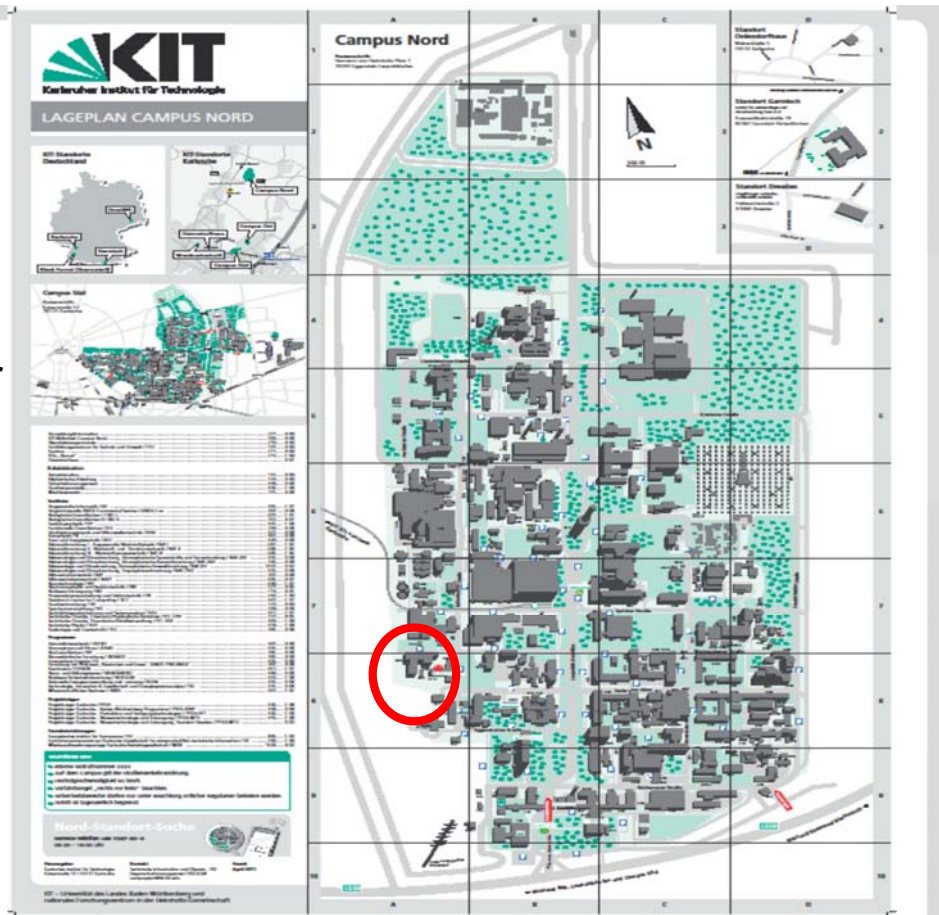
Die Aufgaben der Werkfeuerwehr im KIT Campus Nord beinhalten:

- Abwehrender Brandschutz
- Vorbeugender Brandschutz
- Dienstleistungen

Werkfeuerwehr

Gelände
Campus Nord
Bau 315

Die **KIT- Werkfeuerwehr**
ist zertifiziert nach
DIN EN ISO 9001



Die Werkfeuerwehr im Karlsruher Institut für Technologie



- **31 Angehörige** zählt die Werkfeuerwehr davon sind

28 Einsatzkräfte

(in 2 Wachmannschaften zu je 14 Mann im 24 Std. Dienst)

2 Mitarbeiter im Tagdienst und

den **Leiter der Werkfeuerwehr**

- Die Mindeststärke einer Wachmannschaft **an jedem Tag des Jahres** beträgt **7 Einsatzkräfte**

24 Stunden Schicht wie sieht so etwas aus?

- 07:55 Uhr - Schichtwechsel Übergabe was liegt an was war los
- 08:00 Uhr - Schichteinteilung Fahrzeugübernahme
- 08:30 Uhr - Frühstück
- 09:00 Uhr - Arbeitszeit bis 12:00 Uhr
- 12:00 Uhr - 14:00 Uhr Bereitschaft
- 14:00 Uhr - Arbeitszeit bis 19:00 Uhr; 16:00 Uhr-16:30 Uhr Kaffee
- 19:00 Uhr - 22:00 Uhr Bereitschaft
- 22:00 Uhr - 06:00 Uhr Ruhezeit
- 06:00 Uhr - 08:00 Uhr Bereitschaft

Geschichte der Werkfeuerwehr KIT

- Die Werkfeuerwehr wurde im Jahre 1959 mit 1 Mann ins Leben gerufen.
- Der Schichtdienst Wechselschicht 8 Stunden begann 1963 mit 6 Mann.
- Der 24 Stunden Dienst begann im Jahre 1969 mit 6 Mann pro Schicht.
- Ab 1978 wurde die Werkfeuerwehr von 12 auf 18 Mann aufgestockt.
- Ab 1990 von 18 auf 22 Mann.
- Seit 2011 sind 28 hauptamtliche Feuerwehrleute darunter eine Frau für die technische Sicherheit und den vorbeugenden sowie abwehrenden Brandschutz im KIT – CN tätig.

- Zum Zwecke des **vorbeugenden und abwehrenden Brandschutzes**, der **technischen Hilfeleistung** sowie zur **Behebung akuter Notsituationen** insbesondere im Campus Nord unterhält KIT eine Werkfeuerwehr. Diese ist auch für Ausbildung in den Bereichen Atemschutz und Brandschutz tätig und bietet ein breit gefächertes Dienstleistungsangebot für interne und externe Kunden.

Das **Dienstleistungsangebot der Werkfeuerwehr** umfasst ein breites Spektrum für die jeder einzelne Werkfeuerwehrmitarbeiter für seinen Schwerpunktbereich eine spezielle Ausbildung erhalten hat. Wiederkehrende Prüfungen folgender Geräte und Einrichtungen müssen im Jahresrhythmus bzw. monatlich erfolgen:

- Feuerlöscher (alle 2 Jahre)
- Wandhydranten (alle 2 Jahre)
- Brandschutztüren (jährlich)
- Sicherheitsgeschirre gegen Absturz (jährlich)
- Geräteprüfungen Atemschutz – Pressluftatmer, Filtergeräte, Atemanschlüsse (= Atemschutzmasken) (versch. Prüfintervalle)

- Atemschutzwerkstatt
- Aufzugprüfung (monatlich)
- Sekurantenprüfung (jährlich)
- Prüfen ortsfester Leitern (jährlich)
- Prüfen von mobilen Leitern (jährlich)
- Aufbau von Notwasserleitungen
- Ölsaubereinigungen
- Unterweisungen und Schulungen von Mitarbeitern des KIT in den Bereichen Atemschutz, Absturzsicherung, Brandhelferseminare

- Die Einsätze der Werkfeuerwehr belaufen sich auf bis zu 400 im Jahr. Sie finden sich in Brandeinsätzen, technischen Hilfeleistungen und Brandsicherheitswachen wieder.



- Im Zusammenhang mit Ausbildung der Einsatzkräfte sowie im Rahmen der Überlandhilfe besteht enge Zusammenarbeit mit den Feuerwehren des Landkreises und der Stadt Karlsruhe.

Besonders hervorzuheben sind hier folgende Einrichtungen:

- • CO₂-Löschfahrzeug
- • Ausrüstung für Unfälle mit Chemikalien
- • Höhenrettungsgruppe
- • Atemschutz-Übungsstrecke

■ Die Einsatzfahrzeuge:

1. Kommandowagen
2. Tanklöschfahrzeug
3. Gerätewagen Gefahrgut
4. Universal Löschfahrzeug
5. CO₂ Löschfahrzeug
6. Rüstwagen – RW II
7. Gerätewagen Transport I
8. Gerätewagen Transport II (Einsatzfahrzeug Höhenrettung)

Kommandowagen



Tanklöschfahrzeug



CO₂ Löschfahrzeug



17 18.12.2012

Walter Lang - Leiter der Werkfeuerwehr

KSM - Werkfeuerwehr

Gerätewagen Logistik I + II



18 18.12.2012

Walter Lang - Leiter der Werkfeuerwehr

Gerätewagen Umweltschutz



Universelles Löschfahrzeug



Rüstwagen II



21 18.12.2012

Walter Lang - Leiter der Werkfeuerwehr

KSM - Werkfeuerwehr

Beratungen über Rauchmelder und Feuerlöscher

- Fast täglich kommen Mitarbeiter und Rentner und wollen informiert werden.
- Seit ein paar Monaten ist es in Rheinland - Pfalz Gesetz, dass in jeder Wohnung Rauchmelder vorhanden sein müssen.

22 18.12.2012

KSM - Werkfeuerwehr



Tag der offenen Tür Campus Ost